

ภาควิชาส่งเสริมและนิเทศศาสตร์เกษตร
คณะเกษตร มหาวิทยาลัยเกษตรศาสตร์
๕๐ ถนนงามวงศ์วาน จตุจักร
กรุงเทพมหานคร ๑๐๙๐๐



ที่ อว ๖๕๐๑.๐๓๐๙/ ว. ๐๓๑๘

๑ สิงหาคม ๒๕๖๕

เรื่อง ขอความอนุเคราะห์ประชาสัมพันธ์โครงการการอบรมประเมินผลตอบแทนทางสังคม (SROI)

เรียน ผู้อำนวยการสถาบันวิจัยและพัฒนา
มหาวิทยาลัยราชภัฏเลย (มรล.)

สิ่งที่ส่งมาด้วย เอกสารประชาสัมพันธ์โครงการฯ

ด้วย ภาควิชาส่งเสริมและนิเทศศาสตร์เกษตร คณะเกษตร มหาวิทยาลัยเกษตรศาสตร์ ได้กำหนดจัดโครงการอบรมประเมินผลตอบแทนทางสังคม Social Return on Investment (SROI) ระหว่างวันที่ ๕ - ๖ พฤศจิกายน ๒๕๖๕ โดยมีวัตถุประสงค์เพื่อให้ผู้อบรมได้ทราบหลักการประเมินผลกระทบทางสังคม กรอบแนวคิดประโยชน์จากโครงการเพื่อใช้เป็นแนวทางในการเลือกโครงการที่เหมาะสมและฝึกปฏิบัติจริงจากกรณีศึกษาจากโครงการของผู้เข้าอบรม นั้น

ในการนี้ ภาควิชาส่งเสริมและนิเทศศาสตร์เกษตร คณะเกษตร ขอความอนุเคราะห์ประชาสัมพันธ์โครงการดังกล่าว ให้กับหน่วยงาน บุคลากร และผู้ที่สนใจ เข้าร่วมอบรม ซึ่งผู้เข้าร่วมการอบรมที่ได้รับอนุมัติจากผู้บังคับบัญชาในระยะเวลาดังกล่าว (กรณีผู้เข้ารับการอบรมเป็นข้าราชการ/พนักงานรัฐวิสาหกิจ โดยไม่ถือเป็นวันลาและเบิกค่าใช้จ่ายได้จากต้นสังกัด) โดยเปิดรับสมัครตั้งแต่วันที่ ๑ สิงหาคม - ๓ พฤศจิกายน ๒๕๖๕ สอบถามรายละเอียดเพิ่มเติมและสามารถลงทะเบียนเข้าร่วมการอบรม ได้ที่ QR code ด้านล่างนี้

จึงเรียนมาเพื่อโปรดพิจารณาให้ความอนุเคราะห์ จักขอบคุณอย่างยิ่ง

ดร.สุภาภรณ์

ขอแสดงความนับถือ (ดร.สุภาชัย เกียรติทรงศักดิ์)

ผู้อำนวยการสถาบันวิจัยและพัฒนา

Digitally signed by
Supaporn LERTSIRI
Date: 2022.08.01
13:50:02 +07'00'

สุภาภรณ์ เลิศศิริ

16 ส.ค. 65

(ผู้ช่วยศาสตราจารย์ ดร.สุภาภรณ์ เลิศศิริ)

หัวหน้าภาควิชาส่งเสริมและนิเทศศาสตร์เกษตร

① เรียน ผู้อำนวยการสถาบันวิจัยและพัฒนา
ภาควิชาส่งเสริมและนิเทศศาสตร์เกษตร ม.เกษตรศาสตร์
ขอความอนุเคราะห์ประชาสัมพันธ์โครงการอบรมประเมินผลตอบแทนทางสังคม วันที่ 5-6 พ.ย. 2565 ผ่านระบบออนไลน์

เพื่อโปรดพิจารณา
เลิศศิริ (มรล.)
16 ส.ค. 65

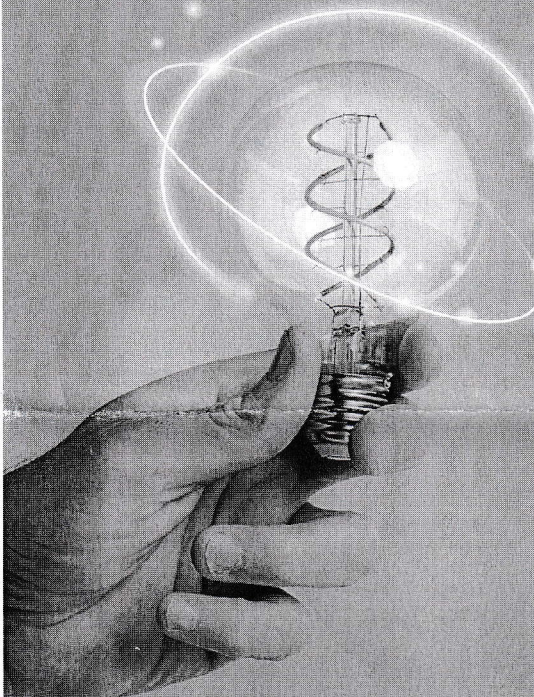
ภาควิชาส่งเสริมและนิเทศศาสตร์เกษตร
โทร. ๐-๒๕๓๙-๑๐๒๕, ๐-๒๕๔๒-๘๔๕๖
โทรสาร ๐-๒๕๖๑-๓๔๓/๓



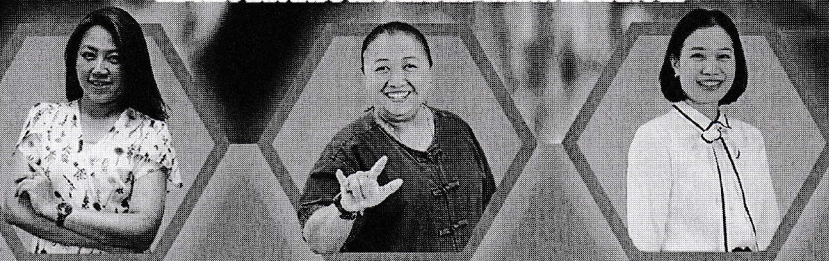
ขอเชิญผู้ที่สนใจเข้าร่วมอบรม

SROI Social Return On Investment

Concept Workshop Case Study



พบกับ **ผศ.ดร.จารึก สิงห์ปรีชา**
และทีมจากภาควิชาส่งเสริมและนิเทศศาสตร์เกษตร



ออนไลน์ผ่าน  zoom

ประโยชน์ที่ผู้อบรมจะได้รับ



5-6 พฤศจิกายน 2565 เวลา 9.00 - 16.00 น.

- เข้าใจหลักและวิธีการประเมินผลกระทบ
- ใช้ทรัพยากรให้เกิดประโยชน์สูงสุด
- สามารถตีมูลค่าของผู้มีส่วนได้ส่วนเสียจากโครงการเพื่อลดความขัดแย้งระหว่างกลุ่มคนที่เกี่ยวข้องกับโครงการวิจัย
- stakeholder analysis
- กำหนดตัวชี้วัดและประเมินผลลัพธ์
- คำนวณมูลค่าผลตอบแทนการลงทุนทางสังคม

Early Bird
31 ตุลาคม 2565

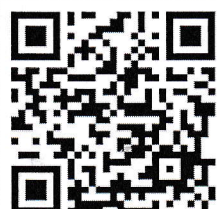
4,200

(จากปกติ 4,500 บาท)

สอบถามข้อมูลเพิ่มเติม



ลงทะเบียนอบรม



- หลักสูตรเหมาะกับผู้ที่ต้องการขอกุณวิจัย หัวหน้าโครงการวิจัย ผู้ดูแลโครงการต่างๆ ทั้งภาครัฐและภาคเอกชนเป็นต้น
- ผู้ผ่านการอบรมจะได้รับประกาศนียบัตร
- การอบรมนี้ไม่ถือว่าเป็นวันลาและมีสิทธิ์เบิกค่าลงทะเบียนได้ตามระเบียบราชการ